

Schéma d'Aménagement et de Gestion des Eaux de l'Allier aval



Réunion du bureau de la CLE
30 juin 2008



Schéma d'Aménagement et de Gestion des Eaux de l'Allier aval



Ordre du jour :

- Présentation de l'agent mis à disposition pour le secrétariat du SAGE
- Présentation du rapport de diagnostic réalisé par les bureaux d'étude
- Contenu de la prochaine lettre du SAGE et point sur la communication
- Point sur le calendrier des réunions et sur l'avancée des études
- Discussion sur les projets pour lesquels l'avis de la CLE est sollicité
- Questions diverses

Schéma d'Aménagement et de Gestion des Eaux de l'Allier aval



Ordre du jour :

- **Présentation de l'agent mis à disposition pour le secrétariat du SAGE**
- Présentation du rapport de diagnostic réalisé par les bureaux d'étude
- Contenu de la prochaine lettre du SAGE et point sur la communication
- Point sur le calendrier des réunions et sur l'avancée des études
- Discussion sur les projets pour lesquels l'avis de la CLE est sollicité
- Questions diverses

Schéma d'Aménagement et de Gestion des Eaux de l'Allier aval



Ordre du jour :

- Présentation de l'agent mis à disposition pour le secrétariat du SAGE
- **Présentation du rapport de diagnostic réalisé par les bureaux d'étude**
- Contenu de la prochaine lettre du SAGE et point sur la communication
- Point sur le calendrier des réunions et sur l'avancée des études
- Discussion sur les projets pour lesquels l'avis de la CLE est sollicité
- Questions diverses

Schéma d'Aménagement et de Gestion des Eaux de l'Allier aval



Ordre du jour :

- Présentation de l'agent mis à disposition pour le secrétariat du SAGE
- Présentation du rapport de diagnostic réalisé par les bureaux d'étude
- **Contenu de la prochaine lettre du SAGE et point sur la communication**
- Point sur le calendrier des réunions et sur l'avancée des études
- Discussion sur les projets pour lesquels l'avis de la CLE est sollicité
- Questions diverses

Nombre de pages : 8

- Edito/mot du Président (rappel procédure SAGE, avancement) + sommaire **1p**
- État des lieux **3 p**
- Dynamique fluviale **3 p**
- Diagnostic + « agenda » : réunion CLE/lancement étude scénarios stratégie **1p**

Page 1

- Edito (rappel procédure SAGE et état avancement général)
- Sommaire

Page 2 : État des lieux

- Présentation rapide BV Allier
- Gestion quantitative :
 - « ce qu'il faut retenir » : conclusions synthèse état des lieux
 - Prélèvements : principaux chiffres par usage (camembert)
 - Sécurité alimentation en eau potable : carte
 - Débit de l'Allier : tableau avec principales caractéristiques

Page 3 : État des lieux

- Gestion qualitative :
 - « ce qu'il faut retenir » : conclusions synthèse état des lieux
 - Qualité physico-chimique : cartes eaux superficielles et eaux souterraines
 - Sécurité alimentation en eau potable : commentaires
 - Rejets : principaux chiffres et commentaires

Page 4 : État des lieux

- Gestion et valorisation des cours d'eau et des milieux :
 - « ce qu'il faut retenir » : conclusions synthèse état des lieux
 - Qualité des milieux : carte ROM, commentaires sur altérations
 - Dynamique fluviale, espèces envahissantes : bref commentaire (+photos plante)
 - Poissons migrateurs : commentaire + carte obstacles migration, photo Saumon

Pages 5 à 7 : Dynamique fluviale

- Explication du phénomène : photos, schémas, carte évolution du lit
- Caractéristiques BV de l'Allier : carte intensité érosion latérale, commentaires/état des lieux

Pages 5 à 7 : Dynamique fluviale

- Dysfonctionnement :
 - ✓ incision/seuils de marne : schéma abaissement ligne eau, photos seuils marne
 - ✓ problématique captures gravières
 - ✓ conséquences :
 - AEP : productivité des puits de captage
 - Milieux naturels
 - ✓ Solutions possibles :
 - Acquisitions foncières
 - Éviter protections de berges

Page 8 :

- Diagnostic :
 - Déroulement, objet concertation :
 - ✓ Commissions thématiques
 - ✓ Commissions géographiques : photos
- Journées d'information
 - Objectif et déroulement : photo
- Agenda :
 - Etude scénarios-stratégie : but et calendrier
- (Encart cellule animation SAGE : changements)

Schéma d'Aménagement et de Gestion des Eaux de l'Allier aval



Ordre du jour :

- Présentation de l'agent mis à disposition pour le secrétariat du SAGE
- Présentation du rapport de diagnostic réalisé par les bureaux d'étude
- Contenu de la prochaine lettre du SAGE et point sur la communication
- **Point sur le calendrier des réunions et sur l'avancée des études**
- Discussion sur les projets pour lesquels l'avis de la CLE est sollicité
- Questions diverses

Bilan prélèvements/ressources : étape intermédiaire

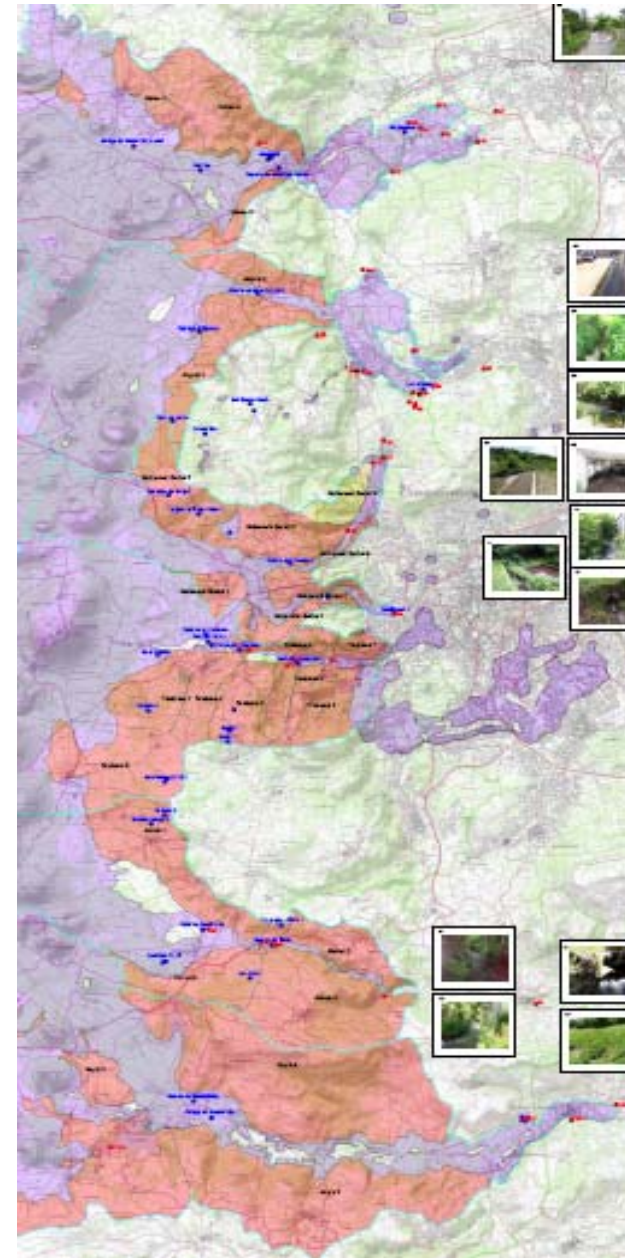
- réunion groupe technique 19 juin 2008 :
 - présentation étude bibliographique
 - proposition points de mesure
 - bilan des prélèvements

Bilan prélèvements/ressources : étape intermédiaire

- **étude bibliographique** : critiques des mesures de débits
 - Mesures à l'échelle de l'ensemble de la Chaîne des Puys souvent incomplètes et ne permettant pas un bilan précis

Bilan prélèvements/ressources :

- proposition points de mesure
 - 45 au total
 - choix fonction des types et particularités de BV

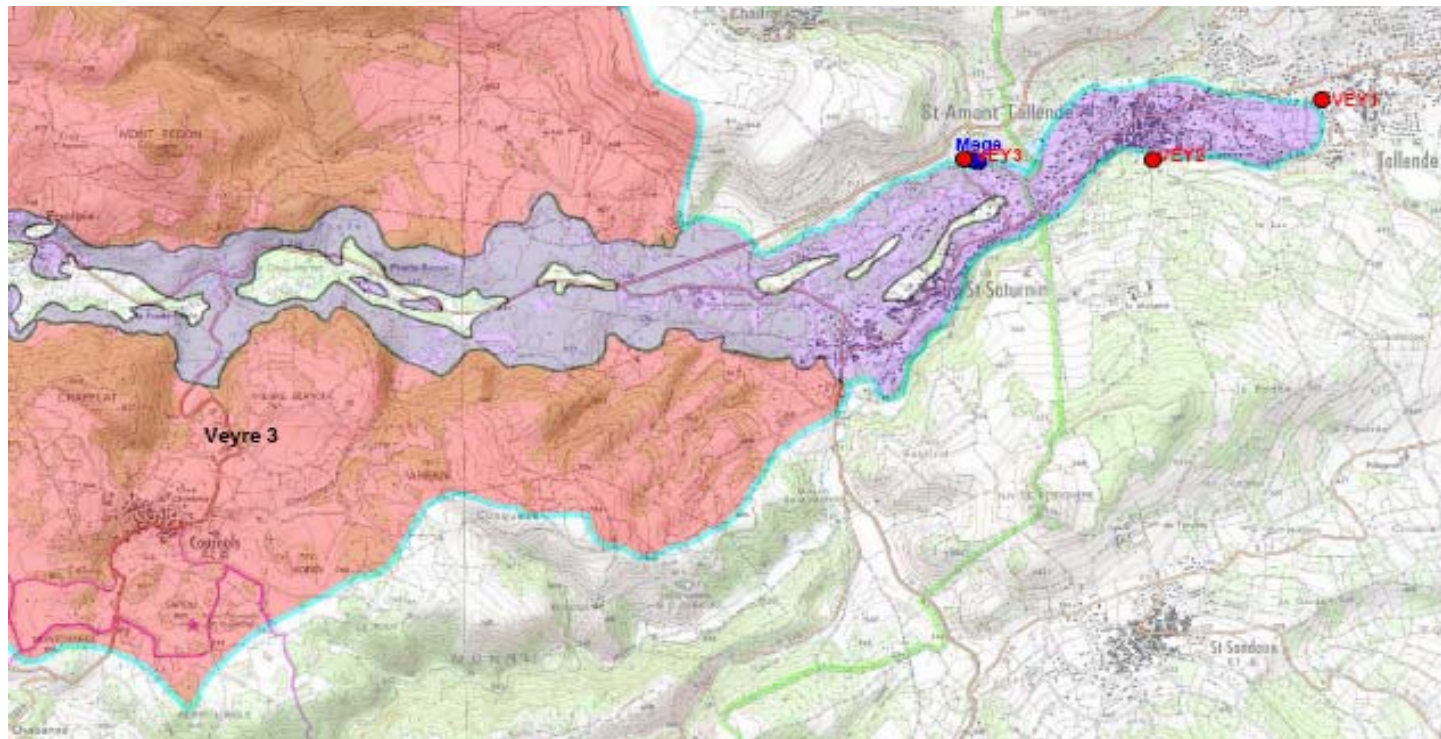


Bilan prélèvements/ressources : étape intermédiaire

- **proposition points de mesure** : exemple de la Veyre
 - De nombreuses émergences : source de Saint Amand, source de Pagnat qui sont toutes réunies au niveau de l'extrémité de la coulée (CD8)
 - Une source solitaire : Fongerines
 - Un apport parasite : ruisseau de Chadrat
 - Mesures complémentaires pour préciser les apports en période d'étiage sur Aydat et Randanne
 - Cinq points de mesure

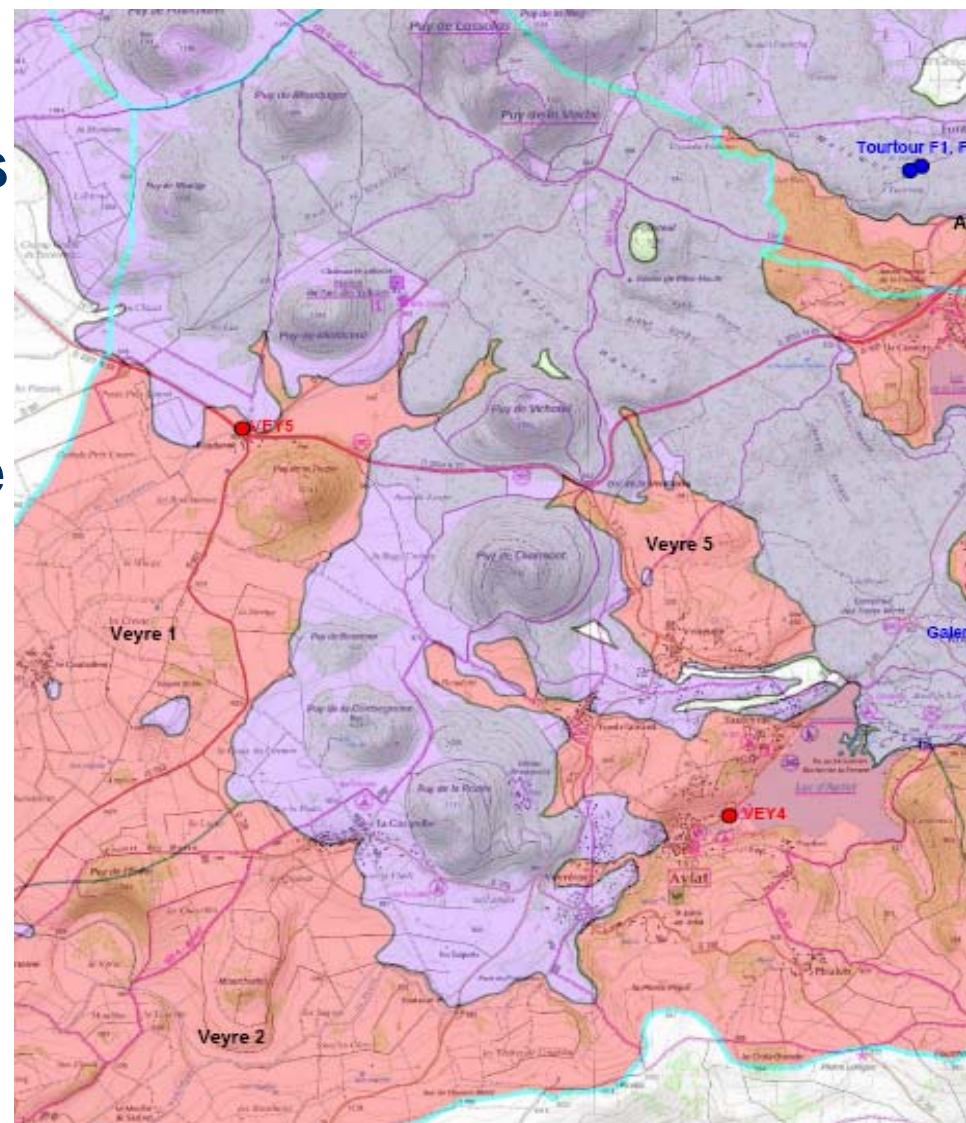
Bilan prélèvements/ressources : étape intermédiaire

- proposition points de mesure : exemple de la Veyre



Bilan prélèvements/ressources

- proposition points de mesure : exemple de la Veyre



Bilan prélèvements/ressources : étape intermédiaire

- **proposition points de mesure :**
 - approuvée par le groupe technique
 - documents à disposition du bureau pour avis
 - campagne de terrain en septembre

Bilan prélèvements/ressources : étape intermédiaire

- **bilan des prélèvements :**
 - estimation à 52000 m³/j
 - valeur très approximative à compléter par enquête

Schéma d'Aménagement et de Gestion des Eaux de l'Allier aval



Ordre du jour :

- Présentation de l'agent mis à disposition pour le secrétariat du SAGE
- Présentation du rapport de diagnostic réalisé par les bureaux d'étude
- Contenu de la prochaine lettre du SAGE et point sur la communication
- **Point sur le calendrier des réunions** et sur l'avancée des études
- Discussion sur les projets pour lesquels l'avis de la CLE est sollicité
- Questions diverses

Étude scénarios/stratégie

Mois	1	2	3	4	5	6	7	8	9	10	11	12	13	14	15	16	17	18
Bureau	B1		B2		B3		B4		B5		B6		B7		B8		B9	
CLE						C1				C2						C3		
Commissions géographiques				G1										G2				
Commissions thématiques								T1										
Phasage	TRANCHE FERME Elaboration des scénarios												TRANCHE CONDITIONNELLE Choix de la stratégie					

- Appel offre en cours
- Lancement étude : octobre 2009

Schéma d'Aménagement et de Gestion des Eaux de l'Allier aval



Ordre du jour :

- Présentation de l'agent mis à disposition pour le secrétariat du SAGE
- Présentation du rapport de diagnostic réalisé par les bureaux d'étude
- Contenu de la prochaine lettre du SAGE et point sur la communication
- Point sur le calendrier des réunions et sur l'avancée des études
- **Discussion sur les projets pour lesquels l'avis de la CLE est sollicité**
- Questions diverses

Doublement RCEA Tronget/Cressanges :

- délai passé, réponse envoyée

Candidature CA 03 organisme unique gestion collective des prélèvements/irrigation :

- sur totalité département
- présentation structure
- arguments :
 - neutralité : établissement public avec assemblée collégiale
 - garantie financière, capacité technique
 - expérience en la matière (15 ans)
 - périmètre : données départementalisées et un seul interlocuteur pour Préfet sur son territoire (gestion crise)

Schéma d'Aménagement et de Gestion des Eaux de l'Allier aval



Ordre du jour :

- Présentation de l'agent mis à disposition pour le secrétariat du SAGE
- Présentation du rapport de diagnostic réalisé par les bureaux d'étude
- Contenu de la prochaine lettre du SAGE et point sur la communication
- Point sur le calendrier des réunions et sur l'avancée des études
- Discussion sur les projets pour lesquels l'avis de la CLE est sollicité
- **Questions diverses**